

MAUS-LEBENDFALLE KÄFIG

Die humane Fangmethode

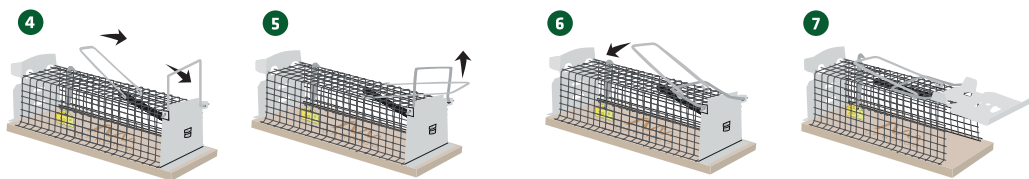
Art.-Nr. 62351



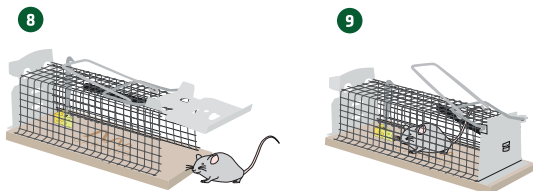
1. Köder am Haken befestigen



2. Falle spannen



3. Funktionsweise



Kontrollieren Sie die Falle regelmäßig und lassen Sie Mäuse in 2 km Entfernung wieder frei.

GB MOUSE LIVE TRAP

1. Attach bait to skewer
 2. Tighten trap
 3. Functionality
- Check the trap regularly and release mice in 2 km distance.

ES TRAMPA RATONES „VIVOS“

1. Insertar cebo
 2. Apretar trampa
 3. Operación
- Revisa la trampa regularmente y suelta los ratones a una distancia de 2 km.

NL MUIS LEVEND-VAL KOOI

1. Voer aas in
 2. Haal de val aan
 3. Operatie
- Controleer vallen regelmatig en laat de muis los op 2 km afstand.

FR PIÈGES À SOURIS

1. Insérer l'appât
 2. Serrer le piège
 3. Opération
- Vérifiez régulièrement les pièges et relâchez la souris à 2 km.

IT GABBIA TRAPPOLA DE TOPI

1. Inserire esca
 2. Stringere la trappola
 3. Operazione
- Controlla regolarmente la trappola e rilascia i topi a una distanza di 2 km.

CZ PAST NA MÝŠI

1. Vložte návnadu
 2. Natáhněte past
 3. Funkčnost
- Past pravidelně kontrolujte, případně chycenou krysu vypusťte zpět do přírody vzdálené alespoň 2 km.